

Descripción:

Spanish MODELO TVD119024

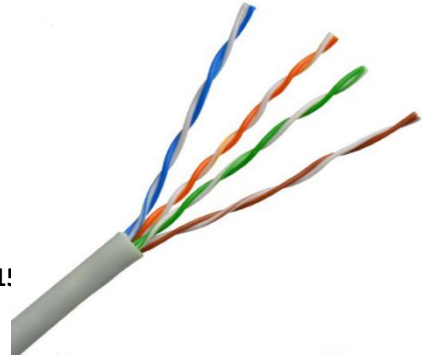
Cable CAT5E UTP hecho de CCA (Aluminio revestido de cobre)

Ancho de banda 100MHZ para aplicaciones de datos, Ethernet rápido y 1!

Fácil identificación de los pares de franjas de color.

10Base-T, 100Base-TX, 100Base-T4, 1000Base-T. El ancho de banda efectivo

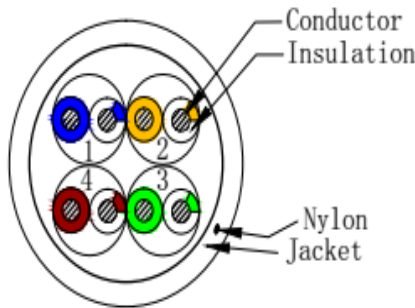
de datos es 1 Gbit / s. La distancia máxima de transmisión es 120M.



Características

- . Estructura: 4 pares trenzados
 - . Conductor: CCA
 - . Aislamiento: HD-PE
 - . Chaqueta de PVC
 - . Temperatura clasificada: 60 ° C
 - . Impedancia: 100 ± 15% Ω
 - . Frecuencia: 100MHz
 - . Estándar de referencia: YD / T1019-2001,
- ISO / IEC 11801, ANSI / TIA / EIA-568.

TVD119024: 100M / caja de regalo



Insulation Color:

1. Blue&White/Blue
2. Orange&White/Orange
3. Green&White/Green
4. Brown&White/Brown

Especificaciones técnicas

CONDUCTOR	Calibre	24 AWG
	Material	CCA
	Diámetro	0.5mm
AISLANTE	Material	HD-PE
	Espesor	0.19mm
	Diámetro	0.90 ± 0.03mm
CUBIERTA	Material	PVC
	Espesor	0.5mm
	Diámetro	5.1 ± 0.3mm
	Color	GRIS TVD119018/TVD119024
	Color	Blanco TVD119080