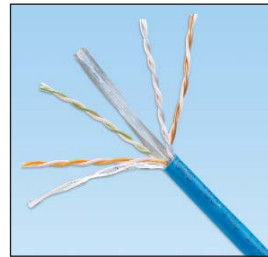


Cable de Cobre NetKey™ Categoría 6 U/UTP

PANDUIT™

DATA SHEET

El Cable de Cobre Categoría 6 UTP cumple con los Estándares de Canal ANSI/TIA-568-C.2 Categoría 6 e ISO 11801 2ª Edición Clase E. Los conductores de cobre son 24AWG con aislados mediante polietileno de alta densidad HDPE. Los conductores de cobre están trenzados por pares, separados por una cinta divisora y envueltos todos ellos por una cubierta LSZH o de PVC (CM o CMR)



información técnica

Rendimiento eléctrico	Canal certificado en una configuración de 4 conectores de hasta 100 metros, cumple ANSI/TIA/EIA-568-C.2 Categoría 6 y los requerimientos de Canal según ISO 11801 2ª Edición Clase E
Conductores/Aislantes:	Cobre sólido 24 AWG aislado con polietileno de alta densidad HDPE
Tasa de inflamabilidad :	LSZH - IEC 60332-1, IEC 60754-1, IEC 60754-2, IEC 61034-2 PVC (CM) – UL1685 PVC (CMR) – UL1666
Cumplimiento PoE:	Cumple con IEEE 802.3af e IEEE 802.3at para aplicaciones PoE
Tensión de Instalación :	110N (25lbf) máximo
Cubierta del cable:	LSZH – Baja Emisión de Humos, Cero Halógenos CM – PVC CMR – Retardante a la Llama PVC
Diámetro de cable:	5.6 mm (0.222 in.) - nominal
Peso del cable:	LSZH – 12,5 kg/305m (27 lbs./1000 ft.) CM - 12 kg/305m (26 lbs./1000 ft.) CMR - 13 kg/305m (28 lbs./1000 ft.)
Empaquetados:	Caja de 305m (1000 ft.) LSZH – 14,5 kg/305m (30 lbs./1000 ft.) PVC (CM) - 14 kg/305m (29 lbs./1000 ft.) PVC (CMR) - 15 kg/305m (31 lbs./1000 ft.) Embalaje testado según ISTA proc.1A

características principales y beneficios

Testado por Laboratorio independiente	El cable ha sido certificado como parte del Sistema de Cableado NetKey™ Categoría 6 UTP por un organismo independiente en sus laboratorios cumpliendo con los requerimientos eléctricos de canal conforme al Estándar de Categoría 6 ANSI/TIA-568-C.2
Marcaje del cable – longitud descendente	Identificación sencilla del cable restante, reduce los tiempos de instalación y los desechos de cable
Cinta divisora	Separa los pares trenzados para un rendimiento robusto del cable
Atenuación reducida	Maximiza la cantidad de señal que llega al receptor y maximiza el ancho de banda
Caja	Asegura el rendimiento y proporciona una instalación rápida

aplicaciones

Se incluyen:

- Ethernet 10BASE-T, 100BASE-T (Fast Ethernet) y 1000BASE-T (Gigabit Ethernet)
- 155 Mb/s ATM, 622 Mb/s ATM, 1.2 Gb/s ATM
- Token ring 4/16

Componentes de Red NetKey™

Cable de Cobre UTP NetKey™

LSZH:	NUL6C04BU-C*
CM:	NUC6C04BU-C*
CMR:	NUR6C04BU-C

Módulo Jack NetKey™ Categoría 6 UTP

Punchdown:	NK688MIW**
-------------------	------------

Latiguillo NetKey™ Categoría 6 UTP

Longitud en pies:	NK6PC3^Y
Longitud en metros:	NK6PC1M^Y

Paneles de Parcheo NetKey™ Categoría 6 Punchdown

12-puertos:	NK6PPG12WY
24-puertos, 48-puertos, 2U:	1U: NK6PPG24Y NK6PPG48Y

Paneles de Parcheo NetKey™ Categoría 6 Punchdown Molded

24-puertos, 1U:	NK6PP24P
48-puertos, 2U:	NK6PP48P

Paneles de Parcheo Modular NetKey™ Flush Mount

Angular, 24-puertos 1U:	NKPPA24FMY
Angular, 48-puertos, 2U:	NKPPA48FMY
Plano, 24-puertos, 1U:	NKPP24FMY
Plano, 48-puertos, 2U:	NKPP48FMY

Panel de Parcheo NetKey™ Modular Molded

24-puertos, 1U:	NKPP24P
48-puertos, 2U:	NKPP48P

Herramientas de Terminación y Preparación del Cable

Herramienta de Terminación JackRapid™:	JR-PAN-2
Herramienta de Corte del Conductor:	CWST
Herramienta de Pelado del Conductor:	CJAST

*Para colores estándar diferentes al azul BU (azul) sustituir BU en la referencia por WH (Blanco) o IG (Gris Internacional). Contactar con el Servicio de Atención al Cliente para disponibilidad en la región. Los palets estándares están configurados en 2 niveles, 10 cartones por nivel, 20 cartones por palet. Añadir E al final de la referencia para palets Europeos configurados en 2 niveles, 7 cartones por nivel, total 14 cartones por palet.

**Para colores diferentes al Estándar Blanco hueso, sustituir el sufijo EI (Marfil Eléctrico), IG (Gris Internacional), WH (Blanco), BL (Negro), BU (Azul), RD (Rojo), YL (Amarillo), GR (Verde) o VL (Violeta). Añadir -Q al final de la referencia para pack de 25.

^Para longitudes estándares en pies diferentes de 3 pies, sustituir el 3 en la referencia con 5, 7, 10, 14 o 20. Para colores estándares diferentes al Blanco hueso, añadir el sufijo BU (Azul), RD (Rojo), YL (Amarillo) o GR (Verde) antes de la Y al final de la referencia. Por ejemplo, la referencia para un latiguillo azul Categoría 6 de 5 metros es NK6PC5BUY.

^^Para longitudes estándares en metrajes diferentes a 1 metro, sustituir el 1 en la referencia por 2, 3, 4 o 5. Para colores estándares diferentes al blanco hueso, añadir el sufijo BU (Azul), RD (Rojo), YL (Amarillo) o GR (Verde) antes de la letra "Y" y al final de la referencia.

Por ejemplo, la referencia de un latiguillo azul Cat6 de 5 metros sería NK6PC5MBUY.

La herramienta de terminación Fluke JackRapid™ está disponible a través de la Distribución. Para localizar una oficina local, visitar www.flukenetworks.com/contact.

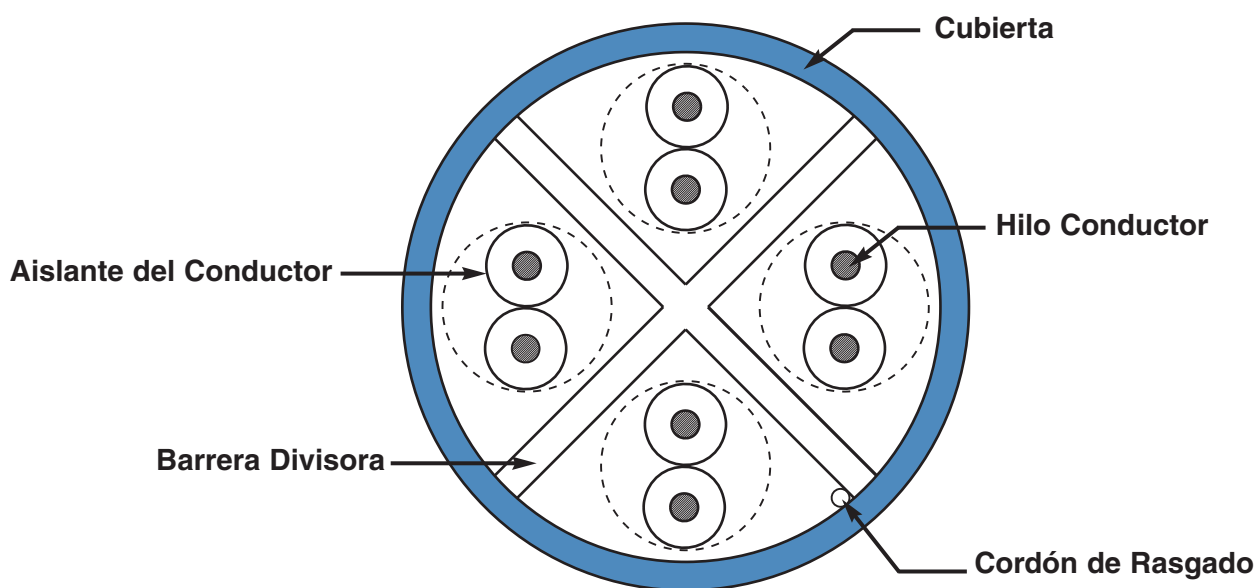
JackRapid™ es una marca registrada de Fluke Networks.

Cable de Cobre NetKey™ Categoría 6 U/UTP

especificaciones adicionales:

Test Mecánico	
<i>Resistencia a la Rotura</i>	>400 N (90 lbf.)
<i>Radio mínimo de Curvatura</i>	4 x diámetro del cable
Test Eléctrico	
<i>Velocidad Nominal de Propagación (NVP)</i>	65%

construcción del Cable



WORLDWIDE SUBSIDIARIES AND SALES OFFICES

PANDUIT CANADA
Markham, Ontario
cs-cdn@panduit.com
Phone: 800.777.3300

PANDUIT EUROPE LTD.
London, UK
cs-emea@panduit.com
Phone: 44.20.8601.7200

PANDUIT SINGAPORE PTE. LTD.
Republic of Singapore
cs-ap@panduit.com
Phone: 65.6305.7575

PANDUIT JAPAN
Tokyo, Japan
cs-japan@panduit.com
Phone: 81.3.6863.6000

PANDUIT LATIN AMERICA
Guadalajara, Mexico
cs-la@panduit.com
Phone: 52.33.3777.6000

PANDUIT AUSTRALIA PTY. LTD.
Victoria, Australia
cs-aus@panduit.com
Phone: 61.3.9794.9020

For a copy of Panduit product warranties, log on to www.panduit.com/warranty

PANDUIT™

For more information
Visit us at www.panduit.com
Contact Customer Service by email:
cs-emea@panduit.com

©2013 Panduit Corp.
ALL RIGHTS RESERVED.
NKDS29--WW-SPA
Replaces WW-NKDS13-SPA
11/2013